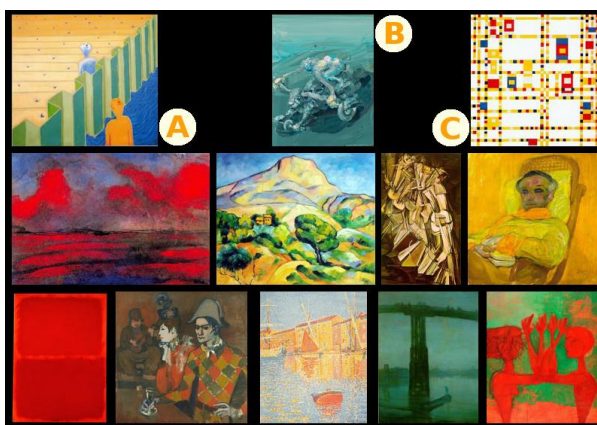


Hudební a výtvarná výchova – 9. ročník

Úloha 1

Prohlédni si koláž. K písmenům označujícím díla v prvním řádku přiřaď z nabídky po jednom díle, u kterého autor pracuje s barvou stejným způsobem (využívá podobný princip).



(1)



(2)



(3)



(4)



(5)



(6)



(7)



(8)



(9)

A Správné odpovědi: (7)

B Správné odpovědi: (8)

C Správné odpovědi: (9)

Úloha 2

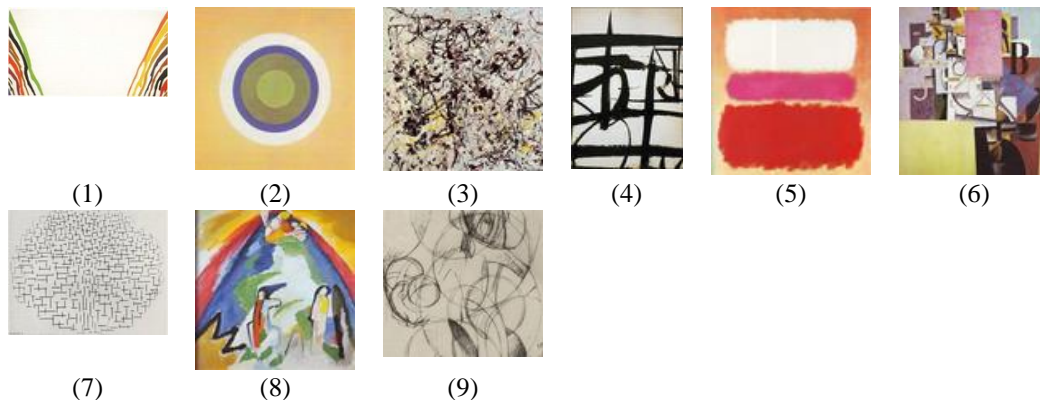
Vyber správnou odpověď kliknutím do obrázku.

Vyber z možností dílo, které je svým významem nejbližší významu díla v oranžovém rámečku.



Úloha 3

Prohlédni si koláž. K písmenům označujícím díla v oranžovém rámečku přiřaď z nabídky po jednom díle stejného autora.



- A Správné odpovědi: (6)
- B Správné odpovědi: (7)
- C Správné odpovědi: (8)
- D Správné odpovědi: (9)

Úloha 4

Přečti si text, poslechni si zvukovou ukázkou a poté vyber správnou odpověď.

Hudba je tvořena z rytmu, melodie, tempa, dynamiky a barvy. Zvuková ukázkou obsahuje tři úryvky – v jednom úryvku bude hrát důležitou roli **rytmus**, v jednom to bude **melodie** a v jednom **barva**. Tvým úkolem bude rozhodnout, ve kterém úryvku hraje roli který z těchto tří hudebních výrazových prostředků.

melodie barva rytmus

Úryvek 1: Johann Sebastian Bach: 2. věta koncertu pro housle a orchestr a moll

Správné odpovědi: **melodie**

Úryvek 2: Steve Reich: Music for 18 Musicians

Správné odpovědi: **rytmus**

Úryvek 3: Arnold Schönberg: Ten, který přežil Varšavu

Správné odpovědi: **barva**

Úloha 5

Přečti si text, poslechni si zvukovou ukázkou a poté vyber správnou odpověď.

Jak jistě víš, hudba není vytvářena pouze pro hudební nástroje (hudba instrumentální), ale existují skladby pro lidský hlas – zpěv (hudba vokální) či hudba vytvářená pro lidský hlas s doprovodem hudebních nástrojů (hudba vokálně instrumentální). Bedřich Smetana napsal skladbu Česká píseň, v níž účinkuje pěvecký sbor, ale jaký? To je tvůj další úkol – urči, zda ve skladbě účinkuje mužský, ženský, dětský nebo smíšený sbor.

Jaký sbor v ukázce zpíval?

- dětský sbor
- ženský sbor
- mužský sbor
- smíšený sbor

Úloha 6

Přečti si text, poslechni si zvukovou ukázkou a poté vyber správnou odpověď.

Hudba je zapisována pomocí not. Existují ale programy, které ji dokážou převést do grafické podoby. Tvým úkolem je poznat, který grafický záznam odpovídá zhrané hudební ukázce. Poslechni si proto pozorně následující hudební ukázkou. Zvaž, zda se hudba proměňovala skokově nebo postupně, a pak urči, který z grafických záznamů ukázce odpovídá.

ukázka: (Ludwig van Beethoven – 4. věta, 9. Symfonie s Ódou na radost); [cit. 2013-04-22].

Který grafický záznam uvedené ukázce odpovídá?

- -
 -
 -
- 